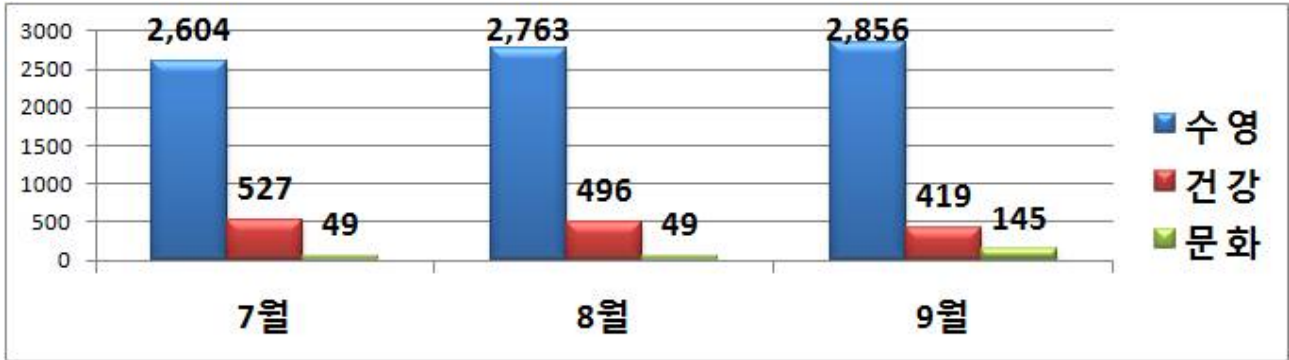


2015년 3분기 공공시설 이용 통계 자료

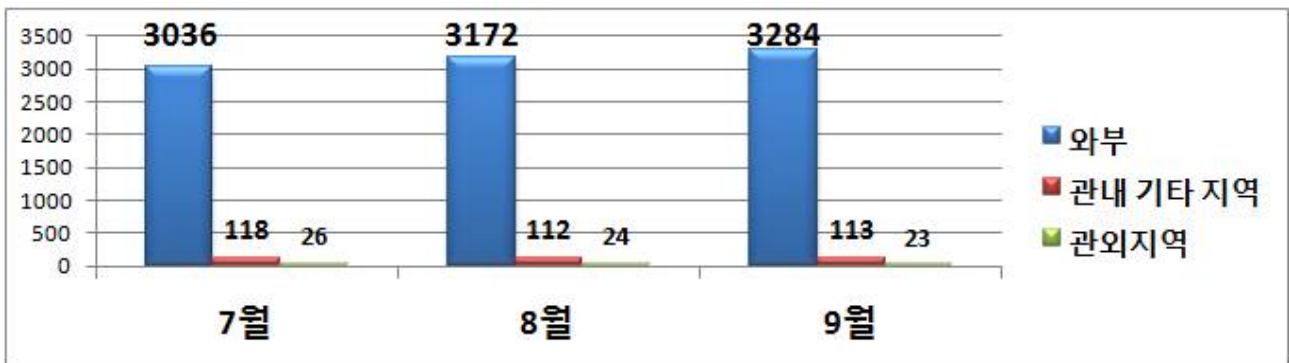
<종목 별 이용현황>



[단위 : 명]

구분	합계	7월	8월	9월
합계	9,908	3,180	3,308	3,420
수영	8,223	2,604	2,763	2,856
건강	1,442	527	496	419
문화	243	49	49	145

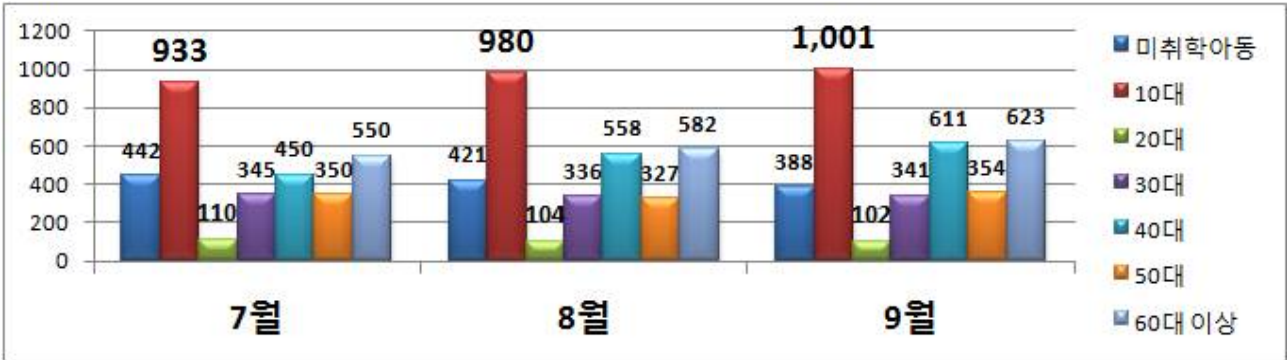
<거주지 별 이용현황>



[단위 : 명]

구분	합계	7월	8월	9월
합계	9,908	3,180	3,308	3,420
와부	9,492	3,036	3,172	3,284
관내 기타 지역	343	118	112	113
관외지역	73	26	24	23

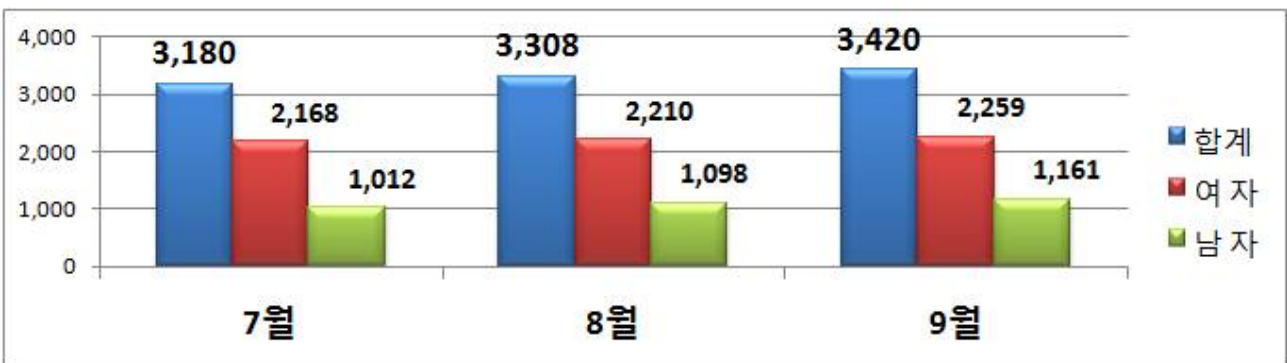
<연령 별 이용현황>



[단위 : 명]

구분	합계	7월	8월	9월
합계	9,878	3,150	3,308	3,420
미취학아동	1,251	442	421	388
10대	2,914	933	980	1,001
20대	316	110	104	102
34130대	992	315	336	341
40대	1,619	450	558	611
50대	1,031	350	327	354
60대 이상	1,755	550	582	623

<남, 여 이용현황>



[단위 : 명]

구분	합계	7월	8월	9월
총 이용인원	9,908	3,180	3,308	3,420
여자	6,637(67%)	2,168(68%)	2,210(67%)	2,259(66%)
남자	3,271(33%)	1,012(32%)	1,098(33%)	1,161(34%)